

Zeichenerklärung

Planung

- Einschnittsböschung
- Entwässerungsmulde
- Fahrtbahn mit Achse und Fahrfreienaufteilung
- Darmböschung
- Wirtschaftsweg
- Wirtschaftsweg unbefestigt
- Gemeinsamer Geh- und Radweg
- Straßenbenutzflächen
- Fahrtbahnteiler / Insel / Parkstreifen
- Brücke
- Bestehende Fahrbahn mit best. Brückenkappe

Immissionsschutz

- Lärmschutzwand
- Lärmschutzwall
- Berechnungspunkt: mit Grenzverbreiterung
- Gebäudehöhen mit Grenzverbreiterung

Gebiete und Flächen

- Wohnbaufläche
- gemischte Baufläche
- gewerbliche Baufläche
- Sonderbaufläche
- Gemeinbedarf
- Wald

Schutzgebiete

Natur, Landschaft, Wasser

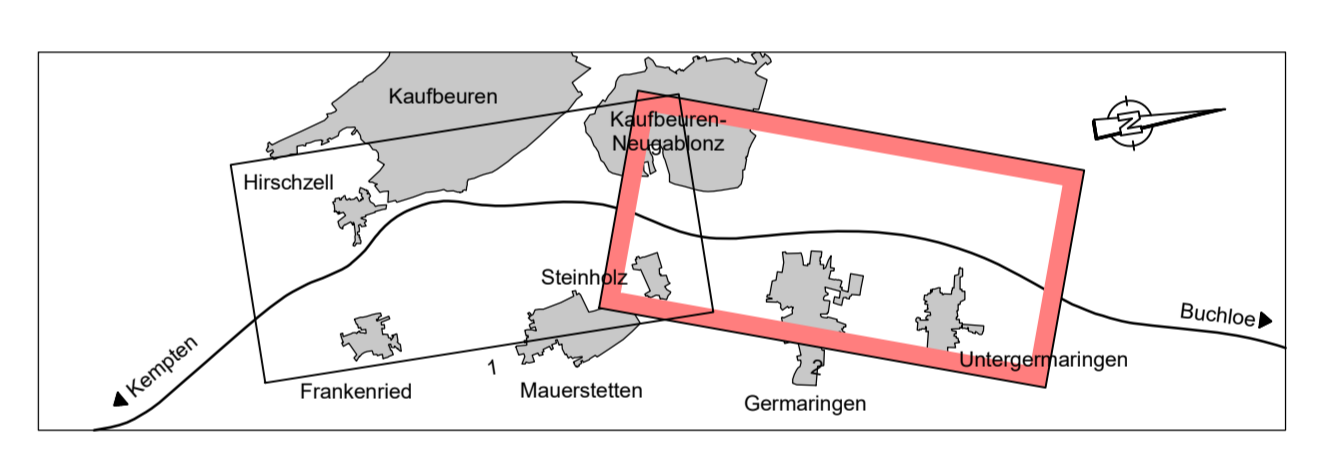
- gesetzlich geschütztes Biotop
- Boddenkmal

Sonstige

- Irritationschutzwand für Vögel und Fledermäuse
- Überflughilfe für Fledermäuse
- Blendschutz
- Baufeldgrenze
- freizuhaltendes Sichtfeld
- Längswässerung
- Versickerungsbecken mit Nummer
- Versickerungsmulde mit Nummer
- Mittelspannungsfreileitung vorhanden
- Schmutzwasserkanal DN 1200 vorhanden

Straßennetz

- vorhanden
- Bundesstraße
- Landesstraße / Staatsstraße
- Kreisstraße
- sonstige Straße
- Kreisgrenze
- Gemeindegrenze



myr Ingenieure | Myr Beratende Ingenieure PartG mbB

Bildenerweg 5
86655 Aichach
T +49 8251 6750 0
F +49 8251 6750 27
info@myr-ingenieure.de

bearbeitet: 05.08.2022 | gezeichnet: 05.08.2022 | geprüft: 05.08.2022 | Projekt-Nr.: 2018-309-1 | Plan-Nr.: SBK2018-309/1/PS000-2/PLT | Altsch. dem:

Staatliches Bauamt Kempten

Rottachstraße 13
87439 Kempten
Tel.: 08315243-02, Fax: 08315243-3333, E-Mail: poststelle@stba.kempten.de

bearbeitet: | gezeichnet: | geprüft: | Datum: | Zeichen: | Sander

Projekt-Nr.: 8725/ABBA0039.00
Projekt: Erweiterung auf 4 Fahrstreifen Hirschzell bis Untergermaringen Bau-km 0+000 bis 9+446

VORENTWURF

Straßenbauverwaltung Freistaat Bayern

Staatliches Bauamt Kempten

Unterlage / Blatt-Nr.: 5 / 2
Lageplan Teil 2
Maßstab: 1: 5000

Bundesstraße B12: Kempten (A7) - AS Jengen/Kaufbeuren (A 96) Erweiterung auf 4 Fahrstreifen

Planungsabschnitt 5
Hirschzell bis Untergermaringen Bau-km 0+000 bis 9+446

aufgestellt: Staatliches Bauamt Kempten
Heusatz, Bauhefter Kempten, den 05.08.2022

